

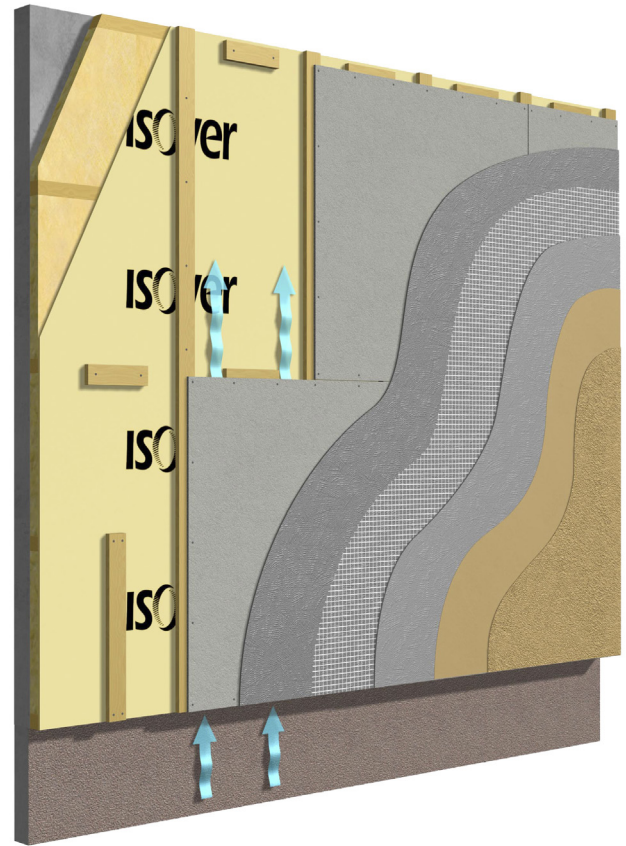


Senkkaavalla trumpettikannalla varustettu ruuvi Permabase-rappauslevyjien kiinnittämiseen puurankaan. Ruuvien maksimietäisyys levyjen kiinnityksessä on 200 mm.

- Permabase-rappauslevyn kiinnitys puurankaan

### TUOTEKUVAUS

<b>Menekki</b>	n. 18 kpl/m <sup>2</sup>
<b>Materiaali</b>	A2 ruostumaton, AISI 304
<b>Paino</b>	2,8 kg/laatikko
<b>Pakkaus</b>	1000 kpl/laatikko



### Käyttökohteet

Permabase-rappauslevyjien kiinnittämiseen puurankaan.