

# Permabase teräsruuvi

4,2 x 32 mm

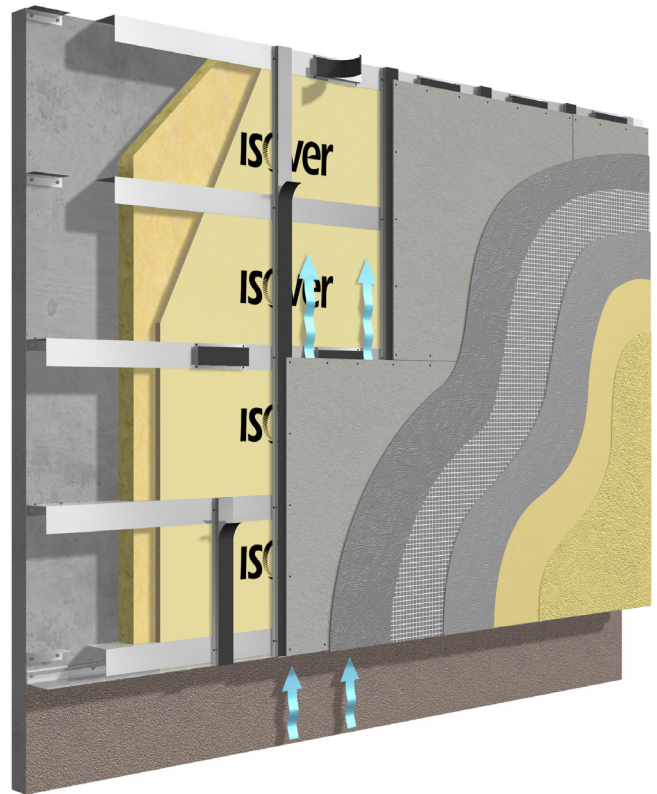


Porakärjellä varustettu ruuvi Permabase rappauslevyjen kiinnittämiseen metallirankaan. Ruuvien maksimietäisyys levyjen kiinnityksessä on 200 mm.

- Permabase rappauslevyn kiinnitys metallirankaan

## TUOTEKUVAUS

Menekki	n. 18 kpl/m <sup>2</sup>
Materiaali	AISI410 + Ruspert pinnoite
Paino	3,0 kg/laatikko
Pakkaus	1000 kpl/laatikko



## Käyttökohteet

Permabase rappauslevyjen kiinnittämiseen metallirankaan.