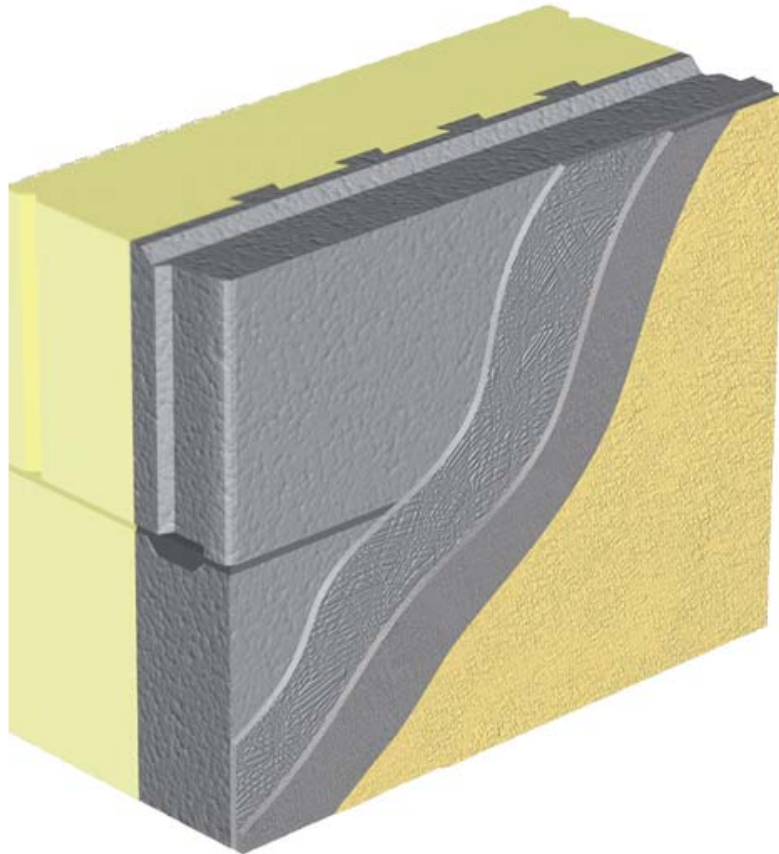


27.8.2014

## KAKSIKERROSRAPPAUSTEN HUOLTO JA KUNNOSSAPITO



### 1 Rappauksen tarkkailu ja huolto

Rakennuksen elinkaaren aikana rakenteita tulee tarkkailla säännöllisesti. Rapattujen pintojen huoltoväli voi olla 20- 60 vuotta riippuen rappaustyypistä sekä rakennuksen ympäristön vaikuttavista olosuhteista. Vaikka rappaus ei vaadi erityistä hoitoa, on hyvä tarkkailla julkisivupintoja ja rappauksiin liittyviä rakenteita aika-ajoin, jolloin tapahtuneet muutokset huomataan ja vältetään turhilta vaurioilta. Kun julkisivun ympäristössä tapahtuu muutoksia, kun rakenteita uusitaan, tai kun vuodeaika vaihtuu talvesta kevääseen, on hyvä tarkkailla muuttuneiden rakenteiden tai olosuhteiden vaikutusta julkisivurakenteisiin. Tarkkailu on hyvä suorittaa aina keväisin, kun lumet sulavat ja vesi juoksee katolta ja ulokkeilta. Mahdolliset mekaaniset vauriot ja kulumat tulee korjata heti niiden ilmestyttyä, jotta vältetään laajemmilta vaurioilta.



Saint-Gobain Weber Oy Ab

27.8.2014

## 2 Veden valumat julkisivuille

Jatkuvat veden valumat rappauspinnalle aiheuttavat ikäviä valumajälkiä ja voivat pitkään jatkuneina saada aikaan jopa ennenaikaisia vaurioita materiaaleille. Kriittisiä kohtia ovat esim. räystäät, ikkunapellitykset, syöksytorvet, vesikatto, sekä kaikki liitosdetaljit mm. ikkunat

Syöksytorvet tulee puhdistaa lehdistä sekä oksista siten, että katolta tuleva sulavesi ja sadevesi pääsevät valumaan suunnitellusti pois rakenteista ja julkisivuilta.



Kuva 1. Tukkeutunut syöksytorvi

## 3 Korjaus ja kunnossapito

Mekaanisesti vaurioitunut rappauspinta tulee korjata mahdollisimman nopeasti kaksikerrosrappausjärjestelmään kuuluvilla tuotteilla vaurion laajenemisen estämiseksi. Pieniä vaurioita rappaukseen voi syntyä törmäyksistä tai kolhuista tai julkisivupinta on voinut likaantua ympäröivästä kasvustosta tai liikenteestä.

## 4 Likaantunut pinta

Likaantunut rappauspinta voidaan pestä tai pinnoittaa uudelleen. Uudelleen pinnoituksessa käytetään alkuperäistä materiaalia, weber.vetonit SilcoMaalia tai SilcoPinnoitetta tai Weberin suosittelemaa vastaavaa tuotetta. Rappauspintoja voidaan puhdistaa varovaisella pesemällä harjalla tai painepesulla. Lämmin vesi tehostaa puhdistusta. Painepesu suoritetaan varovasti rappausta rikkomatta. Veden paineen tulee olla alle 50 Baria ja etäisyyden rappauspinnasta yli 30 cm. Puhdistaminen painepesulla on aloitettava varovasti pienellä paineella, jotta paine ei rikkoisi rappausta. Paineita ja etäisyyttä on syytä testata ennen puhdistuksen aloittamista. On huomioitava, että rappauspintaan voi jäädä paikallisesta puhdistuksesta jälki. Puhdistusjäljen erottuvuus riippuu pinnoitteen tyypistä ja puhdistuksen voimakkuudesta. Täysin näkymätön jäljestä saadaan kun seinä

27.8.2014

pinnoitetaan rajattuun alueeseen saakka esim. rakennuksen nurkkaan. Ennen suurehkojen alueiden puhdistusta tehdään koepinnan puhdistus vähemmän näkyvälle paikalle.

## 5 Leväkasvustot

Ilmastomme on muuttumassa sateisemmaksi ja vuotuiset keskilämpötilat tulevat nousemaan. Kosteus ja lämpö saavat olosuhteet levän ja homeen kasvulle otollisiksi. Julkisivun lähistöllä oleva kasvusto tai varjostava puusto luovat otolliset olosuhteet sateisena kautena levän kasvulle. Tyypillisesti levää voi ilmaantua erityisesti julkisivun etelä-länsisuunnassa.



Levää voi poistaa paikallisesti harjapesulla, mutta painepesulla saavutetaan paras tulos. Poistoa voidaan tehostaa myös tarkoitukseen soveltuvalla, rautakau-pasta saatavalla homeenpoistoaineella, joka sisältää tehoaineita, kuten hypokloriittia. Puhdistusaineen käytössä on noudatettava valmistajan ohjeita sekä käytettävä asianmukaisia suojavarusteita.

## 6 Pinnoitteen vaurio, esim. naarmuuntuminen.

Pieni pinnoitteen vaurio voidaan korjata pinnoittamalla uudelleen vauriokohta alkuperäisellä pinnoitteella. Paikattavan kohdan pohjarappauksen pinta puhdistetaan hyvin ennen käsittelyä. Pinnoite hierretään tai sivellään pintaan samankaltaiseksi struktuuriksi kuin ympärillä oleva rappaus on. Ruiskupintakuviota voidaan jäljitellä esim. pitkäkarvaisella maalitelalla. Paikkauskohta voidaan myös ruiskuttaa esim. suppiloruiskulla.

## 7 Rappauksen läpäisevä vaurio

Vaurio, jossa myös pohjalaasti on rikkoontunut, korjataan leikkaamalla rajatulta alueelta pois pala rappausta ja verkkoa. Rappausta naputetaan irti leikatun verkkoalueen reunoilta siten, että uusi verkon pala, weber.vetonit Lasikuituverkko 6 mm, saadaan limitettyä vanhan kanssa, pienillä reikäpaikkauksilla limitys n.

27.8.2014

20...30 mm ja yli 0,5 m<sup>2</sup>:n alueilla n. 50..100 mm. Alue puhdistetaan hyvin ja weber.vetonit 410 Ohutrappauslaasti levitetään paikkauskohtaan. Verkonpala painetaan tuoreeseen laastiin ja laastia lisätään pohjalaastin tasoon saakka. Pohjalaastin annetaan kovettua vähintään seuraavaan päivään, jonka jälkeen tehdään paikkakohdan täyttörappaus ja tasoitus weber.vetonit 410 Ohutrappauslaastilla. Värillinen pinnoitus voidaan tehdä seuraavana päivänä SilcoMaalilla ja SilcoPinnoitteella. Vanha weber.vetonit 430 Hiertopinnoitteella tehty rappaus voidaan myös maalata tai pinnoittaa Silco-tuotteilla, jolloin rappaukselle saadaan hyvä vedenhylkivyyys ja sateenpitävyys. SilcoMaalin kuivuttua, n. 2..4 h, voidaan SilcoPinnoite ruiskuttaa SilcoMaalin päälle. Hierrettäessä kuivumisaika on n. 12 h.

## 8 Paikkauksen erottuvuus

Ilmasta, liikenteestä ja kasvustoista tulevien hiukkasten ja UV-sätelyn vuoksi pinnoitusten sävyt muuttuvat hieman ajan kuluessa, mistä johtuen paikkauskohta erottuu aina ympäröivästä alueesta. Jos paikkauskohta halutaan peittää täysin, tehdään ylimaalaus SilcoMaalilla tai ylipinnoitetaan SilcoPinnoitteella, joka rajataan alueellisesti esim. rakennuksen nurkkaan.

Hyvän lopputuloksen aikaansaamiseksi suosittelemme käyttämään ammattiurakoitsijaa.

## 9 Lisätietoja:

Tuotekortit, käyttöturvallisuustiedotteet, mallityöselitykset sekä yksityiskohtaiset detaljipiirrokset löytyvät Saint-Gobain Weberin verkkosivuilta:

[www.e-weber.fi](http://www.e-weber.fi)

